

**Заключение по результатам исследования
уровня тревожности учащихся 5-Б класса ЛГ МБОУ «Гимназия № 6»**

Дата: 10.10.2018.

Количество: 25.

Методика: Тест школьной тревожности, авт. Филлипс.

Данная методика выявляет уровень тревожности по 8 шкалам:

- 1-общая тревожность в школе
- 2-переживание социального страха
- 3-фрустрация потребности в достижении успеха
- 4-страх самовыражения
- 5-страх ситуации проверки знаний
- 6-страх не соответствовать ожиданиям окружающих
- 7-низкая физиологическая сопротивляемость стрессу
- 8-проблемы и страхи в отношениях с учителями.

0 – 25 % - низкий уровень

26-50 % - норма

51-75 % - повышенный уровень

76-100% - высокий уровень

Получены следующие результаты (%):

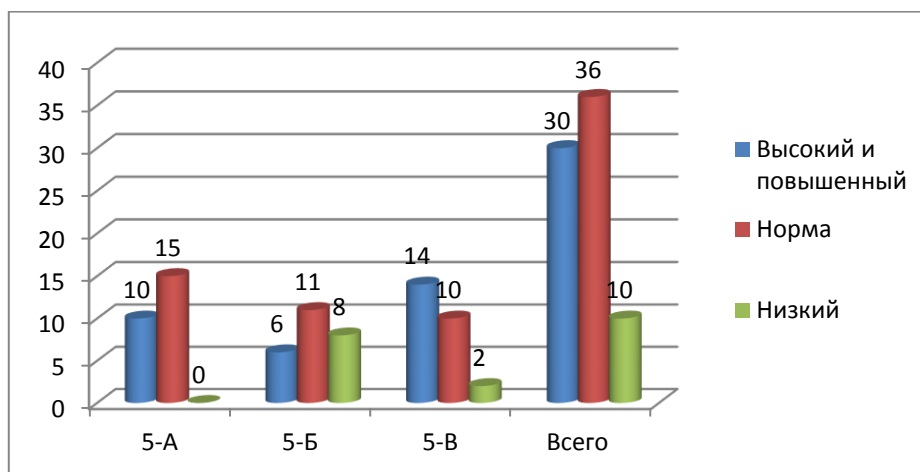
№	ФИ ученика	1	2	3	4	5	6	7	8	уровень	повыш. и выс. ур.
<i>1</i>	<i>2</i>	<i>3</i>	<i>4</i>	<i>5</i>	<i>6</i>	<i>7</i>	<i>8</i>	<i>9</i>	<i>10</i>	<i>11</i>	<i>12</i>
1		50	36	23	34	100	80	20	50	49, норма	5,6
2		41	9	23	67	83	20	40	38	40, норма	4,5
3		28	36	39	50	50	20	20	26	34, норма	-
4		75	55	46	67	100	40	60	50	62, повыш	1,2,4,5,7
5		9	9	14	34	34	0	0	26	16, низк	-
6		5	9	14	17	17	0	0	26	11, низк	-
7		80	27	39	67	100	80	80	50	65, повыш	1,4,5,6,7
8		18	27	39	67	50	80	20	65	46, норма	4,6,8
9		18	27	23	17	0	40	0	13	17, низк	-
10		41	27	39	34	67	40	0	38	36, норма	5
11		32	45	39	67	50	40	0	65	42, норма	4,8
12		18	72	61	67	17	60	20	38	44, норма	2,3,4,6
13		47	45	46	67	83	60	40	50	55, повыш	4,5,6
14		47	9	31	67	50	0	20	50	34, норма	4
15		0	18	14	0	0	0	0	13	6, низк	-
16		41	0	23	50	67	40	0	38	32, норма	5
17		18	9	14	17	50	0	20	26	19, низк	-
18		9	9	31	50	34	20	0	13	21, низк	-
19		50	27	23	67	67	60	40	38	47, норма	4,5,6
20		28	27	23	34	34	20	0	50	27, норма	-
21		75	45	54	83	100	80	40	38	64, повыш	1,3,4,5,6
22		75	9	23	83	100	80	40	50	58, повыш	1,4,5,6
23		64	45	31	50	50	60	80	38	52, повыш	1,6,7
24		14	27	31	17	17	20	0	13	17, низк	-
25		23	0	23	17	17	0	0	26	13, низк	-
	Средний по классу	36	26	31	48	54	38	22	37	36, норма	
	Высокий и повышенный уровень (чел.)	5	2	2	11	10	9	3	2	6	
	Ранжирование	4	6	6	1	2	3	5	6		

Примечание: жирным шрифтом выделены повышенные показатели

Таблица 3. Распределение обучающихся параллели 5-х классов по уровням тревожности (% - кол-во)

	5-А	5-Б	5-В	Всего
Высокий и повышенный	40% - 10ч.	24% - 6ч.	54% - 14ч.	30 - 40%
Норма	60% - 15ч.	44% - 11ч.	38% - 10ч.	36 - 47%
Низкий	-	32% - 8ч.	8% - 2ч.	10 - 13%
Итого	100% - 25ч.	100% - 25ч.	100% - 26ч.	76 - 100%

Диаграмма 3. Распределение обучающихся параллели 5-х классов по уровням - количество человек



Выводы:

1. Уровень общей тревожности по классу - норма (36%).
1. Уровень общей тревожности высокий и выше среднего показали 6 человек – 24 %. Общее эмоциональное состояние ребёнка, связанное с различными формами включения его в жизнь школы.
2. Переживание социального страха - 2ч.высокий и выше среднего - 8%. Эмоциональное состояние ребёнка, на фоне которого развиваются его социальные контакты (прежде всего – со сверстниками).
3. Фрустрация потребности в достижении успеха - 2ч.- 8%. Неблагоприятный психический фон, не позволяющий развивать свои потребности в успехе, достижении высокого результата.
4. Страх самовыражения – 11ч.- 44%. Негативные эмоциональные переживания ситуаций, сопряжённых с необходимостью самораскрытия, предъявления себя другим, демонстрации своих возможностей.
5. Страх ситуации проверки знаний – 10ч.-40%. Негативное отношение и переживание тревоги в ситуациях проверки (особенно – публичной) знаний, достижений, возможностей.
6. Страх не соответствовать ожиданиям окружающих – 9ч.- 36%. Ориентация на значимость других в оценке своих результатов, поступков и мыслей, тревога по поводу оценок.
7. Низкая физиологическая сопротивляемость стрессу - 3ч.-12%. Особенности психофизиологической организации, снижающие приспособляемость к ситуациям стрессогенного характера, повышающие вероятность неадекватного, деструктивного реагирования на тревожный фактор среды.

8. Проблемы и страхи в отношениях с учителями – 2ч.-8%. Общий негативный эмоциональный фон отношений со взрослыми в школе, снижающий успешность обучения ребёнка.

Наименьший уровень тревожности по параллели показали обучающиеся 5-Б класса, что свидетельствует о правильном подходе классного руководителя к детям в период адаптации к средней школе.

Рекомендации психологу:

- с учащимися, показавшими повышенный и высокий уровень тревожности по разным шкалам – 15ч. (см. таблицу, 12ст.), провести занятия и консультации, способствующие успешной адаптации и снятию тревожности;
- с педагогами, работающими в классе, провести групповую консультацию по полученным данным.

Рекомендации классному руководителю:

- сформировать группы для коррекционно-развивающих занятий;
- ознакомить родителей с результатами исследования в индивидуальном порядке.

Рекомендации педагогам, работающим с 5-классниками:

- Ознакомиться с результатами исследования.
- Применять дифференцированный подход на учебных занятиях.
- Создавать ситуацию успеха на уроках с целью снижения уровня тревожности обучающихся.



Педагог-психолог

В.В. Карелина

Карелина В.В.